

活動資訊

9:30 後台探秘之旅

10:00 水母的故事

10:30 後台探秘之旅

11:00 鰐腳類動物時間／海豹餵食體驗

11:30 後台探秘之旅

12:30 後台探秘之旅

13:30 後台探秘之旅

14:00 鰐腳類動物時間／海豹餵食體驗

14:30 後台探秘之旅

15:00 水母的故事

15:30 後台探秘之旅

※活動可能會因天氣、動物健康狀況或其他原因暫停。

※後台探秘之旅及餵食體驗須另行付費和提前預約，且名額有限。



鰐腳類動物時間／海豹餵食體驗

飼養員將為您講解海獅與海豹的特徵與區別。您還可參與餵食體驗。
地點：導覽講解池

後台探秘之旅

瞭解展示的幕後狀況。
(收費、需提前預約、人數有限)
地點：展室的後方

水母的故事

介紹不可思議的水母。
地點：微觀水族世界

東北愛普生水族館 加茂水族館 暱稱“Kamo-sui” 鶴岡市立加茂水族館

郵遞區號997-1206 山形縣鶴岡市今泉字大久保657番地1

電話：+81-235-33-3036 傳真：+81-235-33-1129

●官方網站 ●X ●facebook ●Instagram ●YouTube



2026.4



東北エプソン
アクアリウム かもすい
TOHOKU EPSON AQUARIUM KAMOSUI

水母夢幻劇場

入館門票

◎基本票價

個人	
一般	1,500日元
小學、中學生	500日元
幼兒	免費

◎團體 (10名以上)

一般	1,350日元
小學、中學生	450日元

※不含幼兒人數。

◎年度通票

一般	3,000日元
小學、中學生	1,250日元

※自發售日起1年有效。

營業時間

全年無休 9:00~17:00

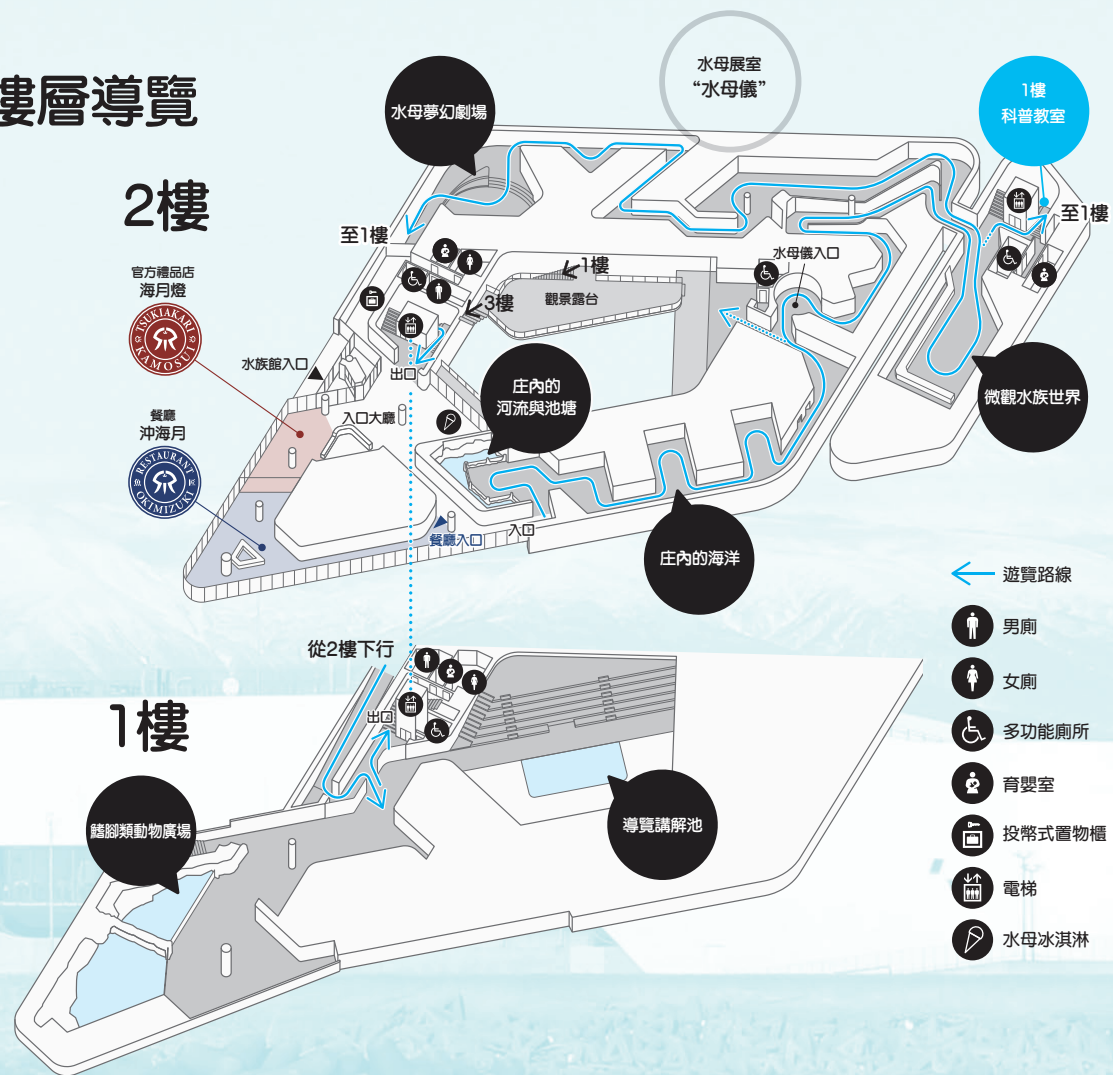
※最終入館時間是16:00

※旺季期間，我們將延長營業時間。

※冬季可能因設備維護而臨時閉館。



樓層導覽



← 遊覽路線

- 男廁
- 女廁
- 多功能廁所
- 育嬰室
- 投幣式置物櫃
- 電梯
- 水母冰淇淋

庄內的河流與池塘、庄內的海洋

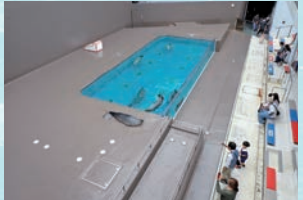
您可以在這裡邂逅棲息於庄內地區的河流及池塘的生物，以及在庄內的海濱常見的生物。



庄內的河流與池塘



庄內的海洋



導覽講解池



鰭腳類動物廣場

鰭腳類動物展示

在中庭的導覽講解池，為您講解海獅與海豹的奧秘。舉辦「鰭腳類動物時間」活動。還可親身參與餵食體驗！在鰭腳類動物廣場，您還能觀察動物們在水中悠然自得地暢遊，或是在岸上慵懶假寐的可愛模樣。

水母展室 水母儀 Kuranetarium

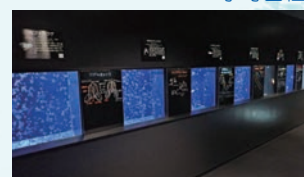
展示全球的水母中約100種水母，是世界最大規模的水母展室。請您享受獨特的休閒空間。



水母圓柱



微觀水族世界



水母展示室



官方禮品店「海月燈」Tsukiakari

店內商品琳瑯滿目，不僅有「飼養員放飞自我系列」，還有引發熱門話題的「水母手繪圖鑑」商品等，各種原創水母文創商品等著您帶回家！



自我讚美的T恤



水母毛絨玩偶



水母手繪圖鑑小方巾



城下町鶴岡・浜の台所
魚匠餐廳 沖海月

沖海月

おきみづき

眺望日本海，品嚐山珍海味。海蜆美食也很好吃！

餐廳營業時間 11:00 - 15:00
電話 +81-235-64-8356

※餐廳也接受預訂，歡迎洽詢。（繁忙期等無法受理預訂。）

